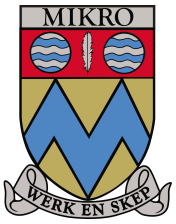


Opbreekmetode:  
3-syfer plus 2-syfer

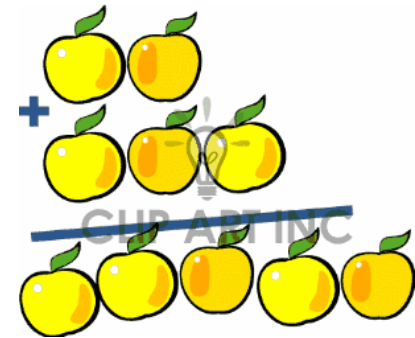
Grade 3

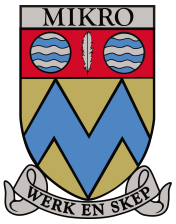


# Plus: 3-syfergetal + 2-syfergetal

- Hoe doen ek dit?

Kyk mooi na die stappe. Ons gebruik die opbreekmetode.





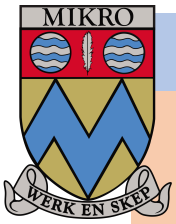
# Lees die volgende som

- Verlede Saterdagoggend was daar 375 mense in Checkers. Toe kom daar nog 54 mense in. Hoeveel mense was daar toe in Checkers?



- Watter soort som gaan jy doen om die antwoord te bereken?
- Dis reg! Jy gaan 'n **plussom** doen.



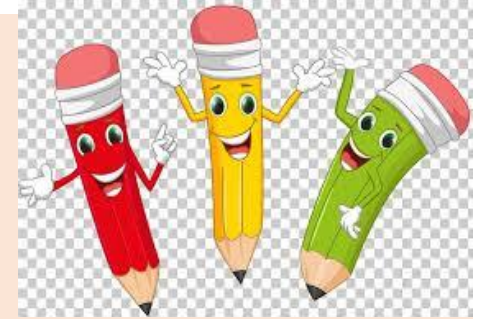


# Nou gaan ons die som doen.

- **Stap 1: Breek die getalle op in honderde, tiene en ene:**

$$375 + 54 = \square$$

$$\rightarrow (300 + 70 + 5) + (50 + 4) \quad (\text{Uitgebreide notasie / herbenoem})$$



- **Stap 2: Tel nou die honderde bymekaar, dan die tiene en dan die ene:**

$$300 + 0 = 300 \quad (\text{Kyk mooi, die 2e getal in hierdie som het nie honderde nie!})$$

$$70 + 50 = 120$$

$$5 + 4 = 9$$

- **Stap 3: Bereken die antwoord deur die 3 antwoorde bymekaar te tel:**

$$300 + 100 + 20 + 9 = 429 \quad (\text{ekstra stap})$$

$$400 + 20 + 9 = 429$$



# Kom ons kyk na nog 'n voorbeeld:

•  $362 + 83 = \square$

$(300 + 60 + 2) + (80 + 3)$  (Breek getalle op – uitgebreide notasie)

$300 + 0 = 300$  (Tel honderde bymekaar)

$60 + 80 = 140$  (Tel tiene bymekaar)

$2 + 3 = 5$  (Tel ene bymekaar)

$300 + 140 + 5 = 445$  (of  $300 + 100 + 40 + 5 = 445$ )





Doen nou self die volgende somme. Maak seker van die stappe!

Oefen eers hierdie een:

- $241 + 37 = \square$
- $200 + \dots$
- $40 + \dots$
- $1 + \dots$
- $\dots$



Nou doen jy hierdie op jou eie:

1.  $365 + 38 = \square$
2.  $283 + 46 = \square$
3.  $442 + 25 = \square$
4.  $196 + 84 = \square$

Woordsom: Daar is 132 leerders in Gr. 2 en 97 leerders in Gr. 3. Hoeveel leerders is daar altesaam?