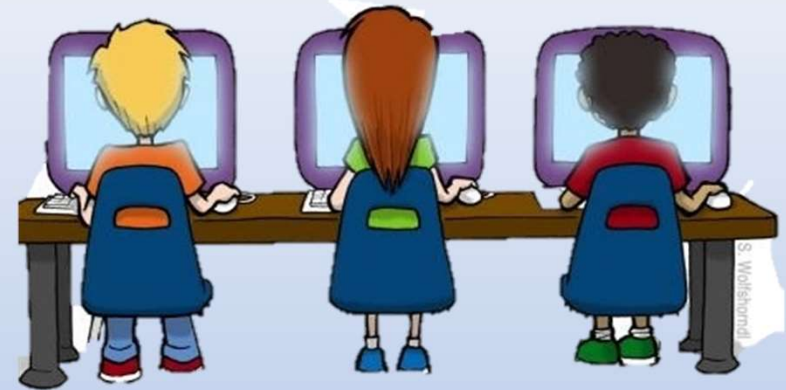


Minussomme



2-syfergetal - 2-syfergetal

3-syfergetal - 2-syfergetal

3-syfergetal - 3-syfergetal

Ons het reeds dié minussomme gedoen. Ons gaan net die tweede getal opbreek. Kyk of jy die stappe kan onthou:

• $84 - 65 =$

Stap 1: Hou die 1ste getal heel en deel die 2de getal in tiene en ene

Stap 2: Skryf die 1ste getal neer en minus dan die tiene.

Stap 3: Skryf die antwoord wat jy gekry het, neer en minus nou die ene.

Dit is jou som se antwoord.



• $84 - 65 = \square$

• $84 - (60 + 5)$

T $\rightarrow 84 - 60 = 24$

E $\rightarrow 24 - 5 = 19$



Volg dieselfde stappe as op die vorige skyfie om groter getalle te minus.

3-syfer getal - 2-syfergetal

Doen nou hierdie som op jou eie:

$$378 - 69 = \square$$

$$378 - (60 + 9)$$

$$T \rightarrow 378 - 60 = 318$$

$$E \rightarrow 318 - 9 = 309$$



$$366 - 78 = \square$$

$$366 - (70 + \dots\dots)$$

$$T \rightarrow$$

$$E \rightarrow$$

Trots
op jou!

Hoe doen ek 'n
minussom as
die tweede
getal ook 3
syfers het?

Dis maklik!
Kom ek wys
jou...



3-syfergetal - 3-syfergetal

$$185 - 134 = \square$$

$$185 - (100 + 30 + 4)$$

$$H \rightarrow 185 - 100 = 85$$

$$T \rightarrow 85 - 30 = 55$$

$$E \rightarrow 55 - 4 = 51$$

$$366 - 239 = \square$$

$$366 - (200 + 30 + 9)$$

$$H \rightarrow 366 - 200 = 166$$

$$T \rightarrow 166 - 30 = 136$$

$$E \rightarrow 136 - 9 = 127 \quad (\text{of } 136 - 6 \rightarrow 130 - 3 = 127)$$

Doen die volgende somme
op jou eie.



1. $88 - 67 = \square$

2. $283 - 145 = \square$

3. $354 - 92 = \square$

4. $395 - 265 = \square$

Woordsomme: (Lees mooi! Onthou die 3 stappe!)

5. Laerskool Sisulu het 360 leerders. Daar is 175 meisies in die skool. Hoeveel **seuns** is in die skool?

6. Tendile het R247 en Anthea het R198. Hoeveel **geld** het hulle altesaam? (Oppas vir hierdie som! Lees mooi!)