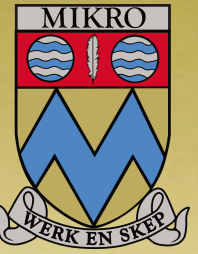




Deling – Les 1

Graad 3



Deling - Les 1



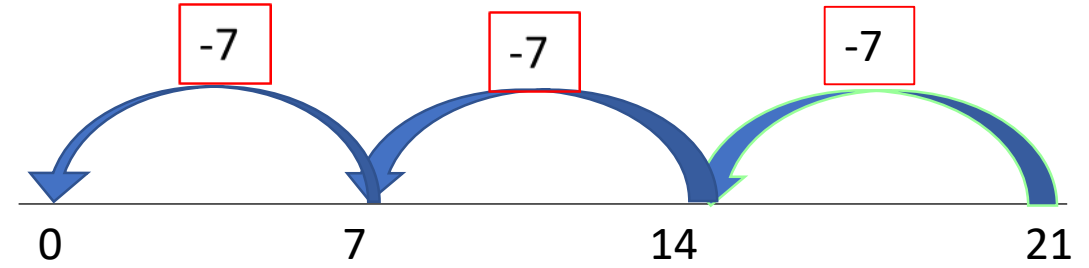
Deling beteken ons verdeel of groepeer voorwerpe.

Deling beteken ons vra:
Hoeveel is daar in

Juffrou het 21 potlode wat sy tussen 7 leerders wil verdeel.
Hoeveel potlode gaan elke leerder kry?



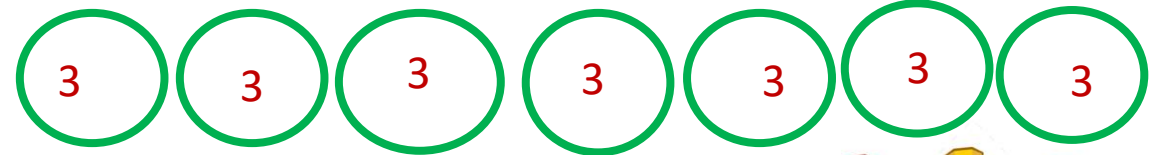
Ons kan die verdeling op die getallelyn doen:



$$21 \div 7 = 3$$

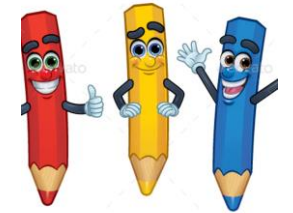
Elke leerder gaan 3 potlode kry.

Ons kan ook groepies maak:

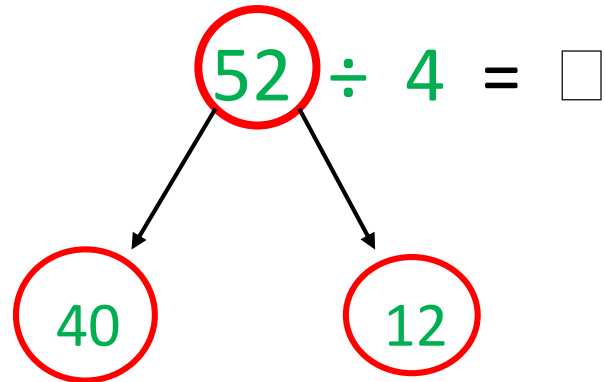


$$21 \div 7 = 3$$

Elke leerder gaan 3 potlode kry.



Wat doen jy as jy 'n groter getal wil deel? Kom ons kyk na die stappe wat jy kan volg.

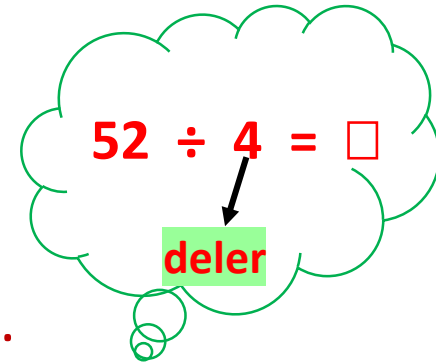


$$40 \div 4 = 10$$

$$12 \div 4 = 3$$

$$10 + 3 = 13$$

- Ek moet die tiene en ene deur 4 (deler) deel.
- 50 kan nie presies deur 4 gedeel word nie. In watter veelvoud van 10 naaste aan 50, kan ek 4 deel? In 40, natuurlik! Ek tel die 10 wat oorbly, by die 2 \rightarrow 12.
- Deel die 40 deur 4.
- Deel dan die 12 deur 4.
- Tel die twee antwoorde bymekaar.



Ons gaan nog oefen. Kan jy die stappe onthou?

- Om dit vir my makliker te maak, skryf ek eers gou die veelvoude van die deler (3) aan die regterkant van my bladsy neer.
- Nou kan ek maklik sien dat ek eers 30 deur 3 kan deel.
- Daar bly 24 oor en 24 is ook 'n veelvoud van 3.
- Ek deel nou die 24 ook deur 3.
- Om die som se antwoord te kry, tel ek die twee antwoorde bymekaar.

3 6 9 12 15
18 21 24 27 30

54 ÷ 3 = □

30 24

30 ÷ 3 = 10
24 ÷ 3 = 8
10 + 8 = 18

Nog deelsomme met groter getalle. Die getal word in meer dele opgebreek.

• $75 \div 3 = \square$

30 30 15

3 6 9 12 15 18
21 24 27 30

$30 \div 3 = 10$

$30 \div 3 = 10$

$15 \div 3 = 5$

$10 + 10 + 5 = 25$

• $92 \div 4 = \square$

40 40 12

4 8 12 16 20
24 28 32 36 40

$40 \div 4 = 10$

$40 \div 4 = 10$

$12 \div 4 = 3$

$10 + 10 + 3 = 23$

Doen nou die volgende somme. EK begin die somme vir jou:

• $75 \div 5 = \square$ Veelvoude van 5 \longrightarrow

50 25

• $50 \div 5 = 10$

• $25 \div 5 = 5$

• $10 + 5 = 15$

• $54 \div 2 = \square$ Veelvoude van 2 \longrightarrow

20 20 14

• $20 \div 2 = 10$

• $20 \div 2 = 10$

• $14 \div 2 = 7$

• $10 + 10 + 7 = 27$

