

Digitale tyd

Graad 3

Digitale tyd

Wat is digitale tyd?
Dit wys die tyd in syfers.



Wat staan waar?

Die ure staan
aan die
linkerkant

Die kolletjies
skei die ure van
die minute

Die minute
staan aan die
regterkant



Die linkerkant is
soos die kort arm
op die analoog
horlosie

Die regterkant is
soos die lang arm
op die analoog
horlosie

Hoe lees ons nou weer tyd?

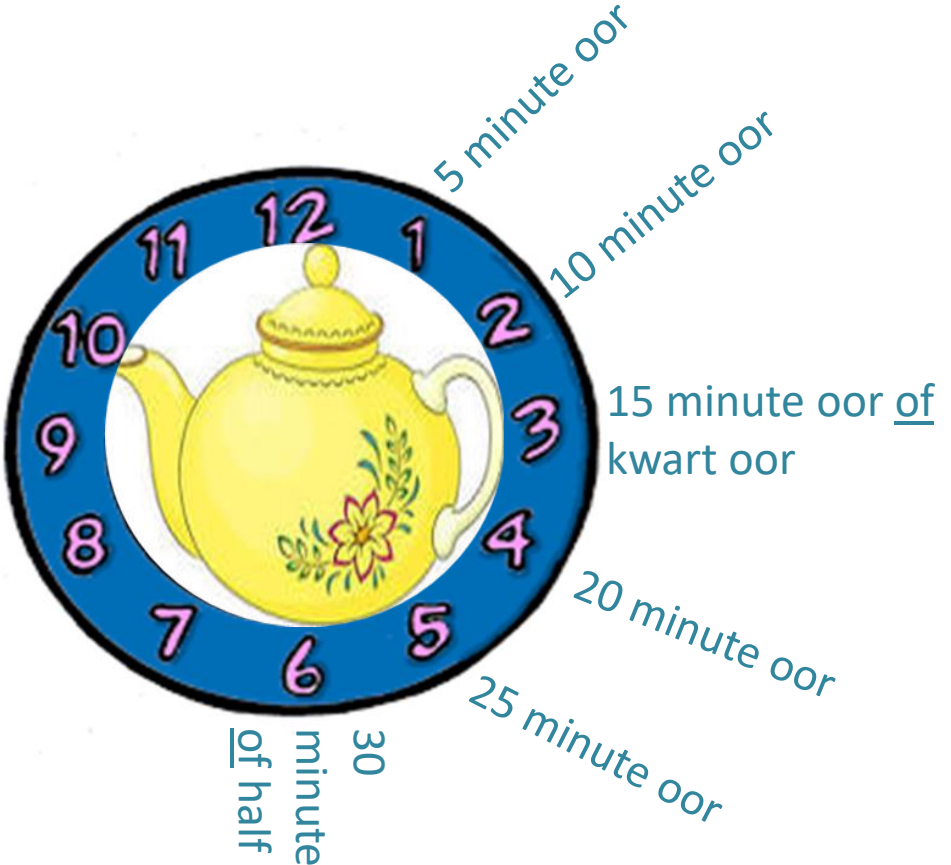
Onthou jy nog van
voor en oor?



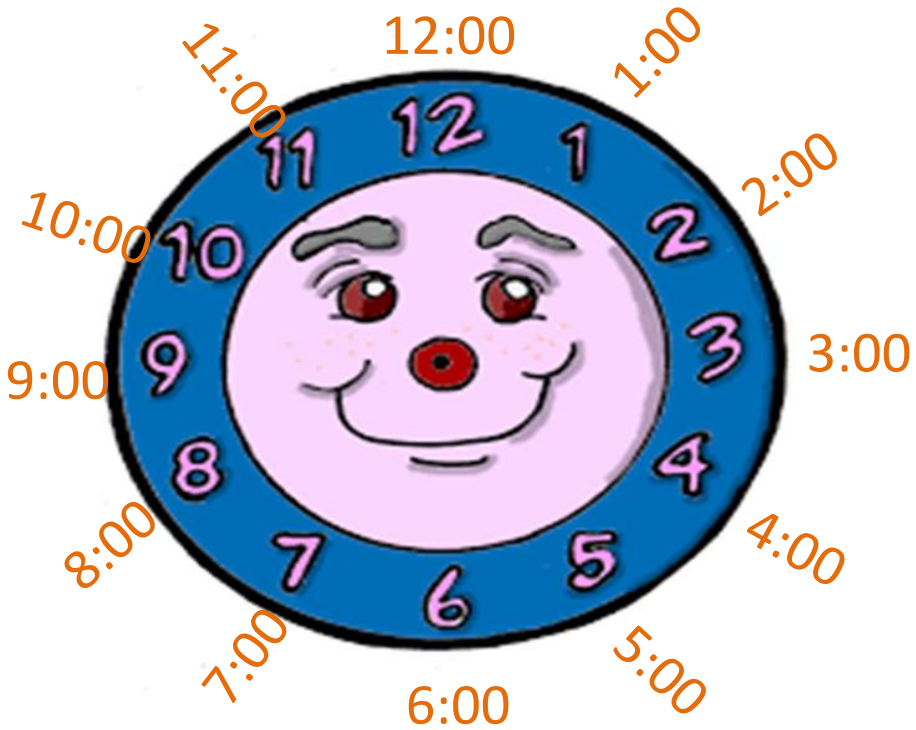
Hoe werk ons nou weer die minute uit as dit "voor" of "oor" is ?

VOOR
 Ons tel terug in 5'e van 12 tot by 6.

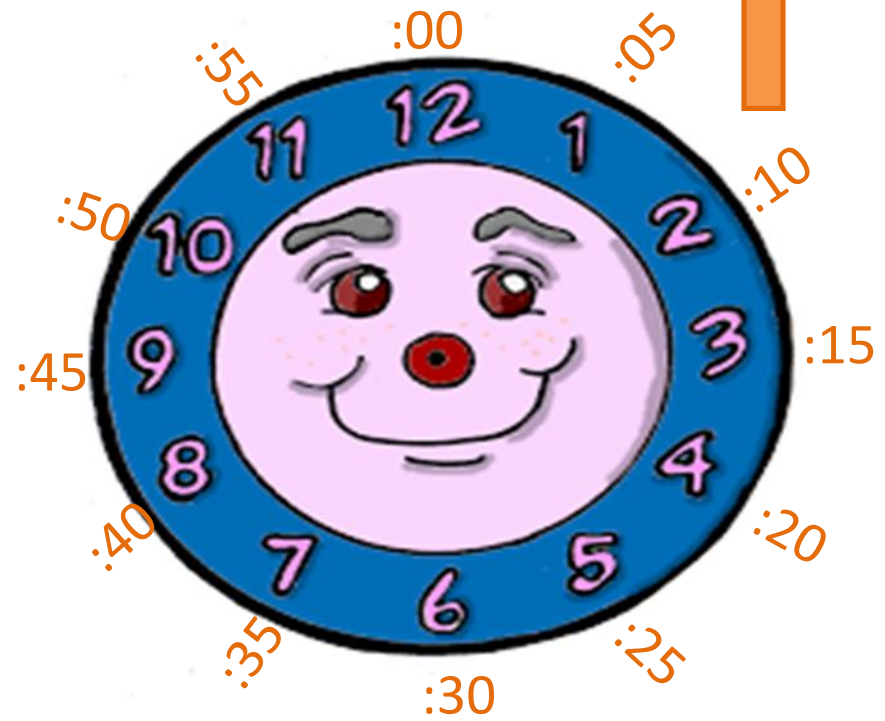
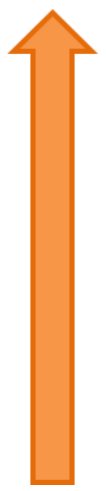
OOR
 Ons tel aan in 5'e van 12 tot by 6.



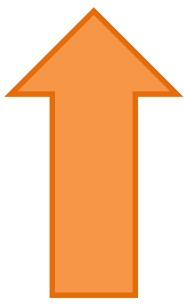
Hoe lyk die ure en minute dan as ons dit moet skryf in digitale tyd?



MINUTE
Dit word deur die lang wyser aangedui.
ONTHOU:
Minute is 'n lang woord = lang wyser.



Ure
Dit word deur die kort wyser aangedui.
ONTHOU:
Ure is 'n kort woord = kort wyser.



Hoe skryf ons digitale tyd?

In graad 3 werk ons net met 12-uur tyd.

Daar is 24uur in een dag, so die kort wyser gaan twee keer om in een dag. Die eerste keer as hy omgaan, is dit voormiddag (vm.). Wanneer die kort wyser by 12-uur in middag kom dan verander dit na namiddag (nm.).

vm. = voormiddag

Dit is in die oggend en deur die dag tot 12-uur die middag.



nm. = namiddag

Dit is in die middag en deur die aand tot 12-uur die nag.



Kom ons kyk gou na die volgende voorbeelde:

half 9 in die oggend

In digitale tyd skryf ons dit as:

8:30 vm.

kwart voor 3 in die middag

In digitale tyd skryf ons dit as:

2:45 nm.



Hoekom is dit belangrik om voormiddag (vm.) en namiddag (nm.) na die tyd te skryf?

Antwoord: Om te weet of dit in die oggend of in die aand is.

Byvoorbeeld:

As hulle 'n vliegtuig se vertrektyd gee as 7:00, hoe gaan ons weet of dit in die oggend of in die aand is as daar nie 'n vm. of 'n nm. agterna staan nie?

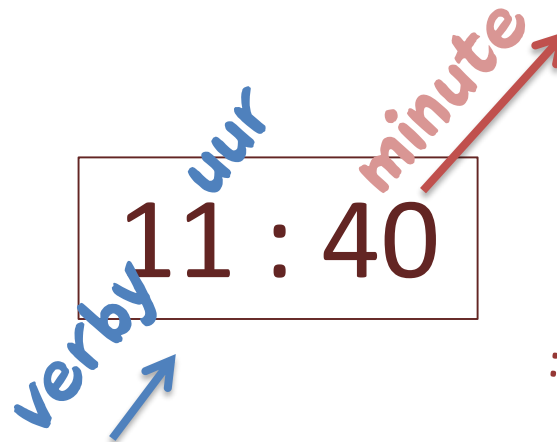


Hoe wys ek digitale tyd op 'n analoog horlosie?

As ons die digitale tyd lees, kan ons dit vir onself "snaaks" sê.

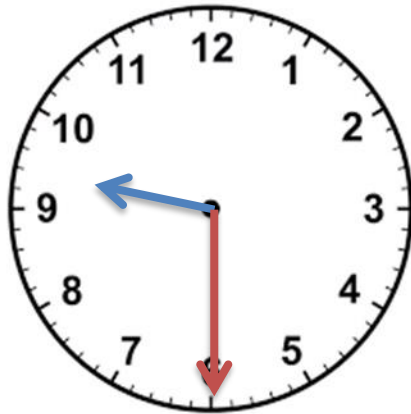
Bv.: Dit is 40 minute verby 11uur.

Die lang wyser is die minute en die kort wyser is die uur. Nou is ons gereed om dit op die analoog horlosie te teken.



Kom ons kyk nou na 'n paar voorbeelde van hoe ons digitale tyd aandui op 'n analoog horlosie.

half 10 in die oggend
Digitale tyd:
9:30 vm.



Onthou:
"oor"
beteken dit
is al verby
daardie uur

kwart voor 4 in die middag
Digitale tyd:
3:45 nm.



Onthou:
"voor"
beteken dit
is nog nie
daardie uur
nie.

kwart oor 11 in die aand
Digitale tyd:
11:15 nm.



Probeer jy nou die tyd skryf as digitale tyd en wys dan hoe dit sal lyk op die analoog horlosie.



9-uur in die oggend

Digitale tyd:
9:00 vm.



half 5 in die middag

Digitale tyd:
4:30 nm.



kwart voor 8 in die oggend

Digitale tyd:
7:45 vm.



half 11 in die aand

Digitale tyd:
10:30 nm.



kwart oor 2 in die middag

Digitale tyd:
2:15 nm.



12-uur in die oggend

Digitale tyd:
00:00 vm.



Jy kan nou die volgende neerskryf om jou te help onthou hoe ons 12-uur Digitale tyd skryf:



Oggend



| | |
|--------|-----------|
| 12-uur | 0:00 vm. |
| 1-uur | 1:00 vm. |
| 2-uur | 2:00 vm. |
| 3-uur | 3:00 vm. |
| 4-uur | 4:00 vm. |
| 5-uur | 5:00 vm. |
| 6-uur | 6:00 vm. |
| 7-uur | 7:00 vm. |
| 8-uur | 8:00 vm. |
| 9-uur | 9:00 vm. |
| 10-uur | 10:00 vm. |
| 11-uur | 11:00 vm. |

Middag/Aand



| | |
|--------|-----------|
| 12-uur | 12:00 nm. |
| 1-uur | 1:00 nm. |
| 2-uur | 2:00 nm. |
| 3-uur | 3:00 nm. |
| 4-uur | 4:00 nm. |
| 5-uur | 5:00 nm. |
| 6-uur | 6:00 nm. |
| 7-uur | 7:00 nm. |
| 8-uur | 8:00 nm. |
| 9-uur | 9:00 nm. |
| 10-uur | 10:00 nm. |
| 11-uur | 11:00 nm. |