

3. Voltooi die maaltafels so vinnig as moontlik.

$6 \times 7 = \underline{\quad}$	$5 \times 1 = \underline{\quad}$	$8 \times 10 = \underline{\quad}$	$10 \times 4 = \underline{\quad}$	$4 \times 7 = \underline{\quad}$
$5 \times 5 = \underline{\quad}$	$9 \times 0 = \underline{\quad}$	$4 \times 9 = \underline{\quad}$	$2 \times 9 = \underline{\quad}$	$8 \times 5 = \underline{\quad}$
$3 \times 3 = \underline{\quad}$	$3 \times 8 = \underline{\quad}$	$6 \times 11 = \underline{\quad}$	$9 \times 10 = \underline{\quad}$	$8 \times 6 = \underline{\quad}$
$8 \times 9 = \underline{\quad}$	$6 \times 2 = \underline{\quad}$	$5 \times 7 = \underline{\quad}$	$4 \times 0 = \underline{\quad}$	$7 \times 3 = \underline{\quad}$

**Vermenigvuldig 2-syfergetalle met 2-syfergetalle**

Soos wat die jare verloop raak die getalgebied *groter* en dus moet jy groter getalletjies met mekaar vermenigvuldig. Maar as jy jou maaltafels baie goed ken, gaan dit hierdie bewerkings baie maklik maak.

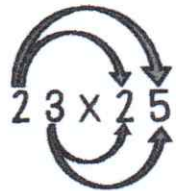
Kom ons kyk na die volgende voorbeeld:

**$23 \times 15 = ?$**

As ons hierdie getalle opbreek in tiene en ene gaan die som so lyk:

**$(20 + 3) \times (10 + 5) = ?$**

Ons moet elke getal in hakie een met albei getalle in hakie twee maal.



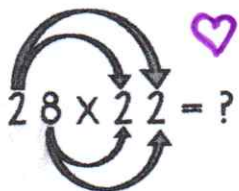
Dit wil sê:  **$(20 \times 10) + (20 \times 5) + (3 \times 10) + (3 \times 5)$**

- Nou werk jy elkeen se antwoord uit:
- $20 \times 10 = 200$
  - $20 \times 5 = 100$
  - $3 \times 10 = 30$
  - $3 \times 5 = 15$

Plus nou elkeen se antwoord bymekaar:  **$- 200 + 100 + 30 + 15 = 345$**

(jy mag dit weer vir jou opbreek in HTE:  $300 + 40 + 5$ )

So ons sien neem waar:  **$23 \times 15 = 345$**



Kom ons doen gou nog 'n voorbeeld:

-  $(20 + 8) \times (20 + 2)$   
 -  $(20 \times 20) + (20 \times 2) + (8 \times 20) + (8 \times 2)$   
 -  $400 + 40 + 160 + 16$   
 -  **$500 + 110 + 6 = 616$**