

Die Kieurbwiel



Hallo graad 7's!

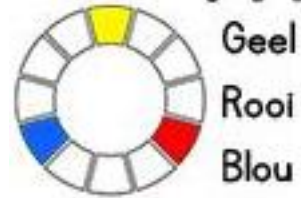
Ek hoop dat dit goed gaan met elkeen van julle.
'n Groot onderwerp vir die kwartaal is die kleurwiel.
Jy het al in vorige grade oor die kleurwiel geleer.

Wie sou kon raai dat daar soveel inligting net op hierdie
een wiel kan wees?

Kom ons kyk na wat ons alles op die kleurwiel kan leer.

Heel eerste moet jy weet dat die kleurwiel in drie groepe verdeel kan word:

Primêre



Primêre kleure is kleure wat nie gemeng kan word nie.

Jy kan hulle gebruik om ander kleure mee te meng.
Dit is ook ons skool se kleurspanne!

Sekondêre



Jy kry 'n sekondêre kleur wanneer jy twee primêre kleure meng.

Rooi en geel = oranje

Blou en rooi = pers

Geel en blou = groen

Tersiêre



Jy kry 'n tersiêre kleur wanneer jy een primêre kleur met een sekondêre kleur meng.

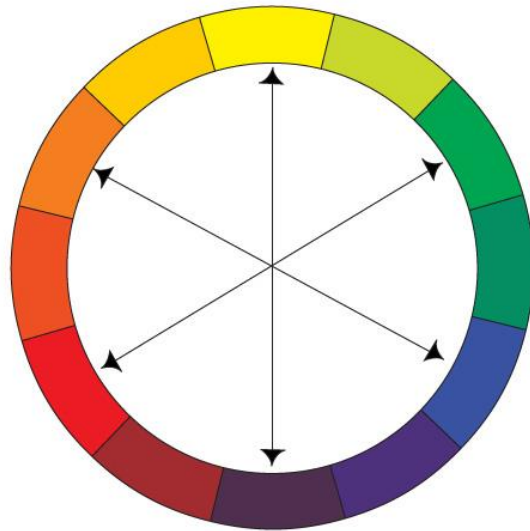
Die twee name wat jy hier links sien is die twee kleure wat jy moet meng om die tersiêre kleur te kry.

Die vorige skyfie is inligting wat jy nou reeds moet ken.

Nog 'n kleurgroep waarvan jy moet weet is komplimentêre kleure.

Komplimentêre kleure is kleure wat reg teenoor mekaar op die kleurwiel staan.

Hulle word komplimentêre kleure genoem, omdat wanneer die twee kleure langs mekaar gebruik word in 'n prent, skep hulle kontas (teenoorgesteldes).



Die komplimentêre kleure is:

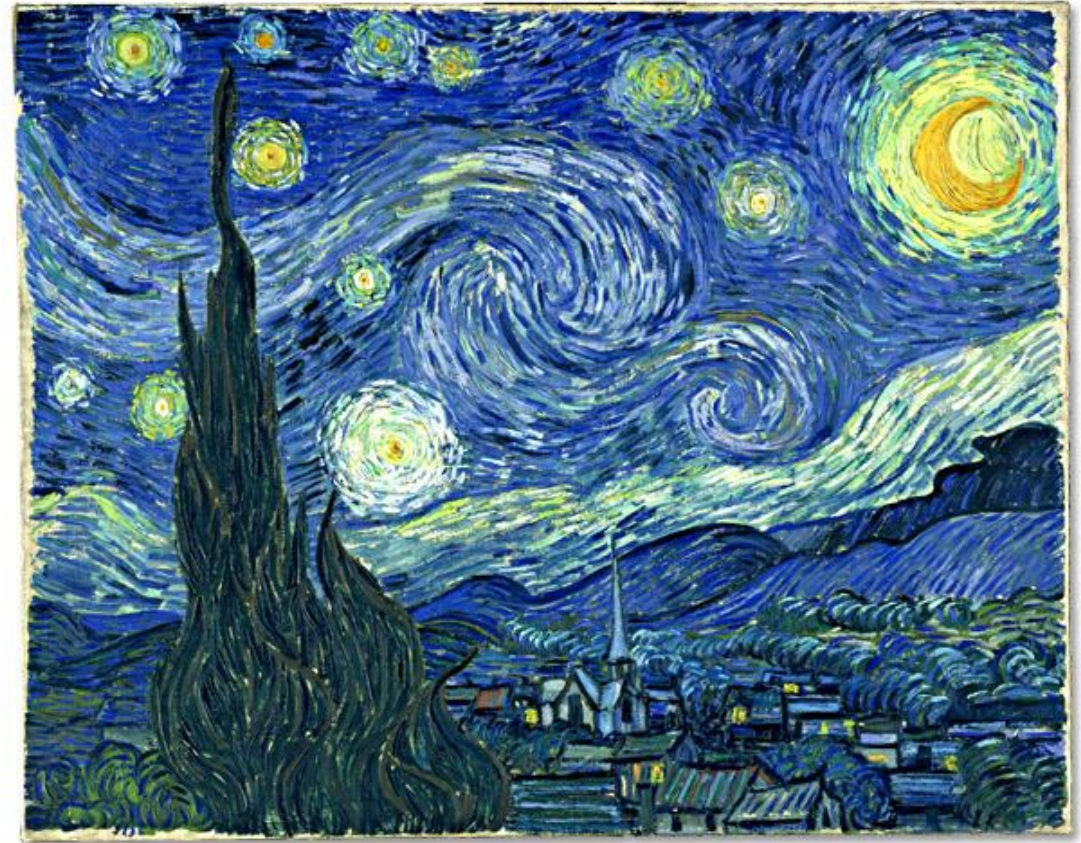
Geel en pers

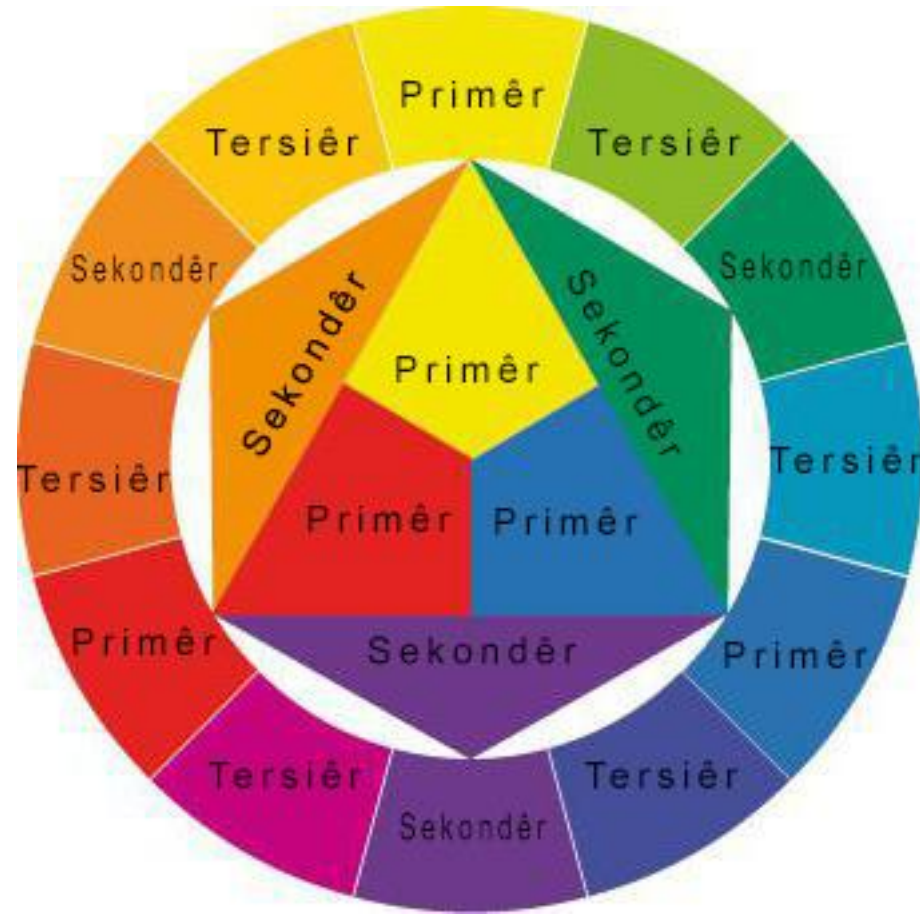
Blou en oranje

Rooi en groen

Het jy opgelet dat dit een primêre en een sekondêre kleur is?

Die kunstenaar, Vincent van Gogh, is bekend vir sy gebruik van die twee komplimentêre kleure, blou en oranje skakerings.





Indien daar iets is wat jy nog nie lekker verstaan nie, hoef jy nie bekommerd te wees nie. Ons gaan in die klas ons eie kleurwiel verf, dan sal jy beter verstaan.