

STRUKTURELE ELEMENTE

Wat is Strukturele Elemente?

Dit is die dele waaruit 'n struktuur bestaan.

1.) BALKE

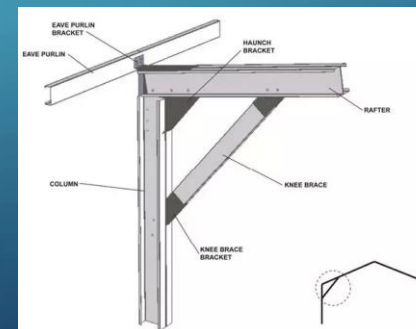
* Het verskillende vorms vir verskillende laste.



2.) STUTTE

* Dit kan kompressiekragte weerstaan.

* Kompressie : Kragte wat afdruk/platdruk.

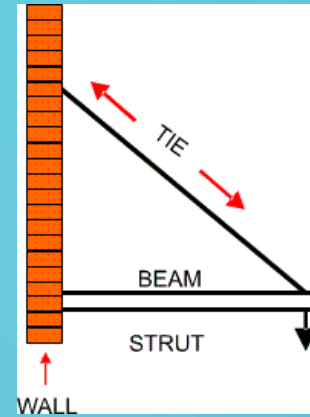


3.)

BINTE

Dit kan spanning weerstaan.

- Spanning : Kragte wat die struktuur trek



4.)

MEMBRANE

Dit is iets wat 'n raam bedek.

- Voorbeelde : Beton, glas en staal



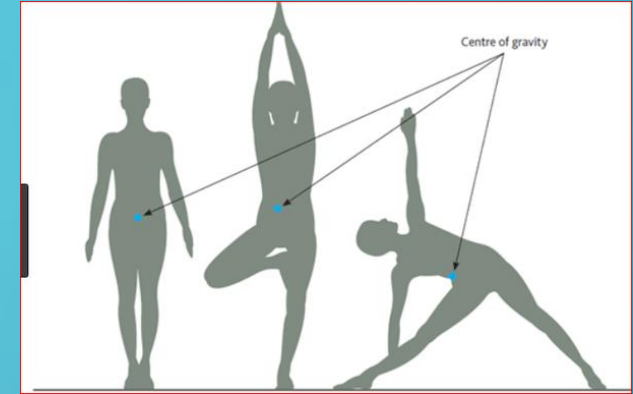
5.)

DOPPE

Dop : Strukturele element op sy eie.



STABILITEIT VAN STRUKTURE



1.)

SWAARTEPUNT

*

Dit is die gemiddelde ligging van die gewig van die voorwerp.

*

Dit is die punt in die voorwerp waar die swaartekrag die sterkste uitgeoefen word.

*

As die swaartepunt te ver na een kant toe lê, kan die voorwerp omval.

2.)

BASISGROOTTE

*

As iets 'n groot basis het, is dit moeilik om die voorwerp om te stoot.

*

Dit is omdat meer krag vereis word om die voorwerp om te stoor/op te lig.

*

Hoë structure wat in die wind beweeg, het almal 'n groot basis nodig.

